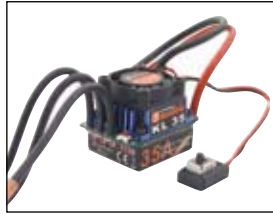


ERSATZTEILE / SPARE PARTS / PIÈCES DE RECHANGE / RECAMBIOS / PARTI DI RICAMBI


2000
2,4GHz Rc-Anlage
2.4 GHz Transmitter/receiver



1100
Fahrregler KL-35
ESC KL-35



1850
NiMH-Akku 7,2V, 3200
mAh



2400
Servo RS 90 MGBB
Servo RS 90 MGBB



6003
Querstabilisator
Anti-roll bar set



6004
Spoilerhalter Set
Spoiler mount



6006
Achsschenkel hinten
Rear hub



6008
Untere Querlenker hinten
Rear lower suspension
arms



6009
Untere Querlenker vorne
front lower suspension
arms



6010
Karosseriehalter vorne/
hinten
Canopy post, front & rear



6018
Dämpferbrücke vorne
Upper suspension arm
mount, front



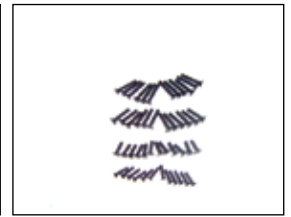
6023
Heckflügel
Spoiler



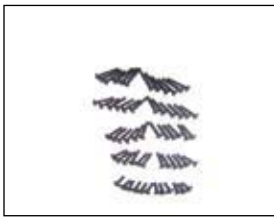
6027
Obere Querlenker
Upper suspension arms



6028
Spurstangen re/li
Steering linkage set



6029
Kreuzschlitzschrauben Set,
Senkkopf
Flat cross screw set
2,6x10, 3x10, 3x14, 3x16



6030
Kreuzschlitzschrauben Set,
B-Head cross screw set
3x8, 3x12, 3x14, 3x16, 3x20



6033
Kreuzschlitzschrauben,
Senkkopf 3x10
Flat cross screw 3x10



6034
Stoßfänger vorne,
Chassis vorne
Front bumper,
front chassis



6040
Regler/Empfänger-Box
Receiver case



6041
Akkualterung
Battery base & cover



6045
Madenschrauben, 6 St.,
M4x8
Grub screws, 6 pcs. M4x8



6048
Differenzial, kpl.
Diff gearbox unit



6050
Chassis hinten
Rear chassis



6051
Differenzial
Diff unit



6056
Obere Querlenker
Upper suspension arm set

ERSATZTEILE / SPARE PARTS / PIÈCES DE RECHANGE / RECAMBIOS / PARTI DI RICAMBI


6058
Antennenfuß
Antenna mount



6059
Achsschenkel vorne
C-hub, front



6060
KL-35, Motor KV3570,
Kühlkörper
ESC KL-35, Motor KV3570,
Heat sink



6061
Lenkservobefestigung,
Oberdeck
Steering servo mount,
upper deck



6062
Seitliche Chassisplatten
re/li
Chassis, side guard plate
left&right



6063
Befestigungsmaterial
L/R Mount block



6064
CVD Antriebswellen
Drive shaft set



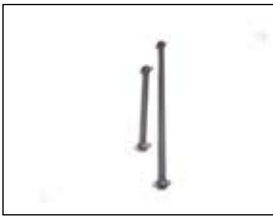
6065
Stoßdämpfer (Kunststoff)
Shock absorber unit (plastic)



6066
Stoßdämpfer (Aluminium)
Shock absorber unit (Alu)



6067
Hauptzahnrad Set
Spur gear unit



6068
Antriebswellen vorne/hinten
Front&rear drive shaft



6069
Differenzial
Diff unit



6070
Reifen mit
Kunststoffelgen, 4 St.
Tire unit, plastic rims, 4
pcs.



6071
Reifen mit verchromten
Elgen, 4 St.
Tire unit, chromed rims,
4 pcs.



6072
Servosaver-Einheit
Servo saver unit



6073
Kreuzschlitzschrauben
M3x10
B-Head cross screw M3x10



6074
Karosserie, Heckflügel
bedruckt
Canopy, spoiler, silk
screened



6075
Querlenkerhalter
Suspension arm mount
block



6076
Oberdeck, Aluminium
Upper deck, Alu



6077
Motor- und
Hauptzahnradhalter
Motor mount / gear mount



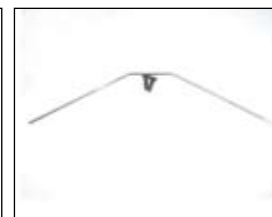
6078
Hauptzahnrad
Main gear



6079
Selbstsichernde Schrauben,
M4, Kugellager Ø 12x18x4,
Unterlegscheiben
Self-lock nut, washer, ball
bearing



6080
Antennenfuß, Alu
Antenna mount, M3 lock
nut



6081
Querstablisator hinten
Rear anti-roll bar unit



6082
Unterlegscheiben, 4 St.
Washer, 4 pcs.

ERSATZTEILE / SPARE PARTS / PIÈCES DE RECHANGE / RECAMBIOS / PARTI DI RICAMBI


6083
E-Ringe, Ø 3x0,6, 12 St.
E-clip, Ø 3x0,6, 12 pcs.



6084
Madenschrauben M4x8,
6 St.
Grub screws M4x8, 6 pcs.



8000
Mitnehmer-Set
Wheel hex set



8001
Achsschenkel hinten
C-Hub



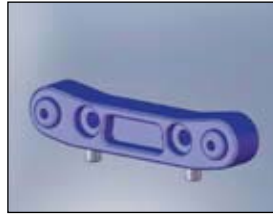
8002
Achsschenkel vorne
Knuckle arm set



8003
Achsschenkelträger
Rear hub set



8004
Dämpferbrücke
Shock mount



8005
Querlenkerhalter vorne
Front suspension mount



8006
Querlenkerhalter hinten
Rear suspension mount



1300
Adapter Tamiya auf LiPo
Switch wire Tamiya / LiPo
battery connector



1301
Adapter LiPo auf Tamiya
Switch wire LiPo battery
connector / Tamiya



6046
Splinte, 10 St.
Cotter pins, 10 pcs.